

JR西日本プロパティーズ株式会社
三菱地所レジデンス株式会社

「横浜」駅にほど近い高島台の丘に、心の彩りに満ちた人生を紡ぐレジデンス。

「プレディア横浜高島台」第1期68戸供給

JR西日本プロパティーズ株式会社（東京都港区、代表取締役社長：森克明）、三菱地所レジデンス株式会社（東京都千代田区、代表取締役 社長執行役員：宮島正治）は、2024年6月29日（土）より「プレディア横浜高島台」の販売を開始し、全98戸中、第1期に68戸を供給いたしました。この度2024年9月下旬より、第2期の販売も予定しております。詳細につきましては、公式ホームページにてご案内させていただきます。

お客様に評価いただいた点*

- ① 「横浜」駅徒歩12分の利便性と住居系地域の穏やかな住環境。
- ② 昨今の「横浜」駅徒歩圏では手に入りづらい68.78㎡～90.13㎡のゆとりある面積帯。
- ③ 横浜高島台の『歴史とのつながり』をテーマにした外観デザイン。
- ④ 緑豊かな『街とのつながり』を意識したランドスケープ。敷地内緑化率約18%。
- ⑤ 自動車を気にせず『家族とのつながり』を育めるコートプロムナード（中庭）やコミュニティラウンジ等の共用部。

※「お客様の声（ご来場時アンケートから抜粋）」

ご購入いただいたお客様

- 居住地は横浜市が最も多く、次いで東京都内、神奈川県内（横浜市は除く）、その他
- 年齢は20代～60代と幅広く、30代が最も多い
- 職業は会社員・公務員が最も多く、次いで医師、経営者、会社役員



外観完成予想CG

「プレディア横浜高島台」販売好調の背景

「プレディア横浜高島台」は、「横浜」駅を徒歩圏(徒歩12分/約920m)とする高島台の丘の上に誕生する全98邸のレジデンスです。多彩な商業施設が集積するメガターミナルの利便性と豊かな緑と開放感に包まれた周辺環境、さらにはゆとりある面積帯の住戸プランが評価され、発表当初から多数の反響をいただけてきました。また、プレディアのブランドコンセプトである歴史・街・家族とのつながりをテーマにした商品性、ZEH-M Orientedを採用した環境性能に対しても高い評価をいただいています。この度、第1期では横浜市内のみならず、中広域からも多くのご登録を賜り、本プロジェクトに対する高い評価を表す結果となっています。

今後ともJR西日本プロパティーズ・三菱地所レジデンスは、お客様のマインドに合致する住まいの価値を発信し続けて参ります。

「プレディア横浜高島台」の特徴

① 何気ない日も、特別な週末も。横浜がいつもの場所になる



Image Photo



横浜高島屋(徒歩12分/約950m)



そごう横浜店(徒歩18分/約1,410m)

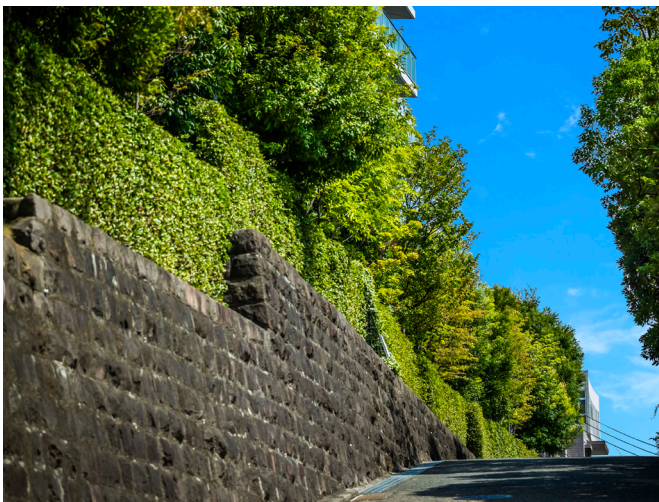


ジョイナス(徒歩9分/約670m)

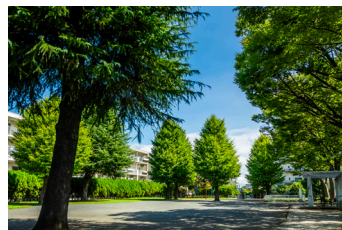


NEWoMan横浜(徒歩12分/約930m)

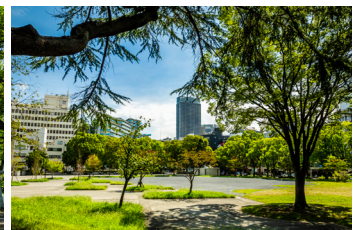
② 横浜駅にほど近い、緑溢れる高台の住居系エリア



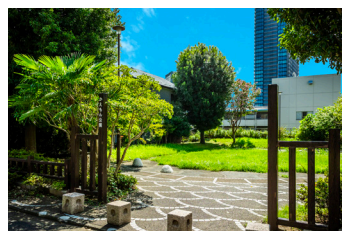
現地周辺の街並み(徒歩5分/約400m)



上台町公園(徒歩4分/約270m)



沢渡中央公園(徒歩5分/約330m)



かえもん公園(徒歩5分/約390m)



東横フラワー緑道(徒歩7分/約540m)

③ 古き良き横浜らしさが、モダンデザインに趣と風格を添える設計



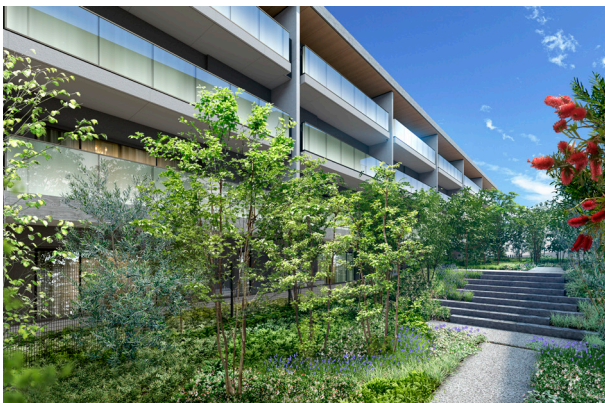
エントランス完成予想CG

④ 悠然とした構えを見せる車寄せ



車寄せ完成予想CG

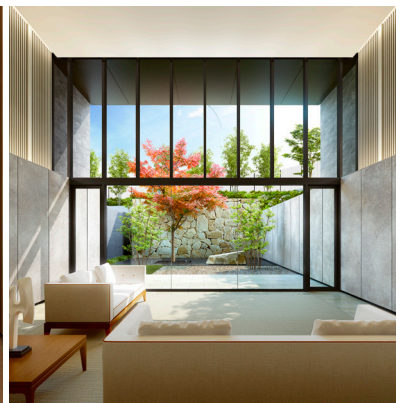
⑤ 四季折々の自然を感じながら、散策を楽しめる中庭や二層吹き抜けの共用部



コートプロムナード完成予想CG



コミュニティラウンジ完成予想CG



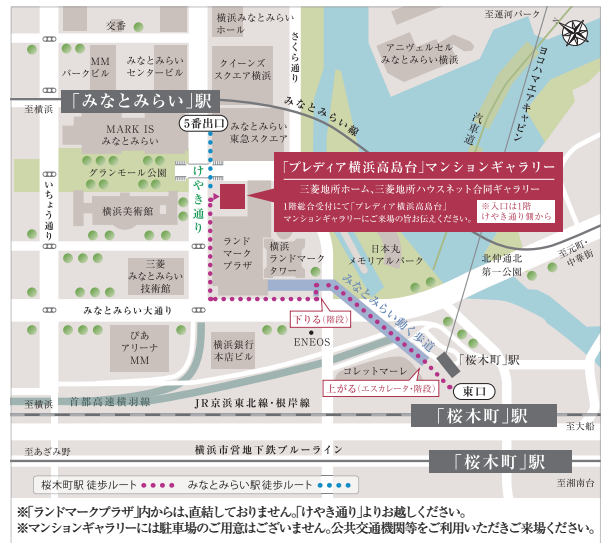
エントランスラウンジ完成予想CG



●●●● 徒歩ルート

(①③④:メインエントランス、②:サブエントランスからの徒歩ルート)

- ① 東急東横線・横浜高速鉄道みなとみらい線・JR線・京急本線
「横浜」駅きた西口まで 徒歩12分/約920m
- ② 横浜市営地下鉄ブルーライン
「横浜」駅出口10まで 徒歩12分/約940m
- ③ 東急東横線・横浜高速鉄道みなとみらい線・JR線・京急本線
「横浜」駅きた西口まで 徒歩13分/約1,010m
「はまレールワーク」まで11分(約810m)
- ④ 東急東横線
「反町」駅出口まで 徒歩7分/約550m



■「プレディア横浜高島台」全体概要

所在地	／	神奈川県横浜市神奈川区高島台24番地1他(地番)
交通	／	東急東横線・横浜高速鉄道みなとみらい線・JR線・京急本線「横浜」駅(きた西口)徒歩12分 横浜市営地下鉄ブルーライン「横浜」駅(出口10)徒歩12分 相鉄本線「横浜」駅(西口)徒歩13分 東急東横線「反町」駅(駅舎)徒歩7分
総戸数	／	98戸
構造・規模	／	鉄筋コンクリート造6階建 ※建築基準法上は地上5階、地下1階建
敷地面積	／	4,912.47㎡(売買対象面積)
建物竣工時期	／	2025年4月中旬(予定)
入居開始時期	／	2025年5月下旬(予定)
売主	／	JR西日本プロパティーズ株式会社
売主・販売提携(代理)	／	三菱地所レジデンス株式会社
施工	／	風越建設株式会社

【本件リリースに関するお問い合わせ先】

JR西日本プロパティーズ株式会社 住宅開発部 事業推進グループ
担当: 宇田川 TEL: 03-3451-1174