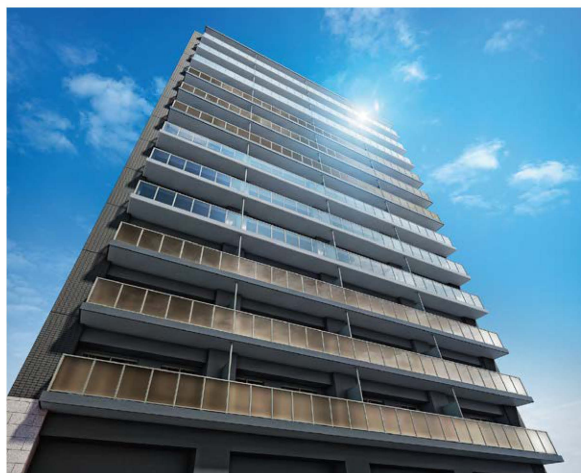


JR西日本プロパティーズ株式会社  
株式会社プレシャスホームズ

「梅郷」駅徒歩3分・野田市内で約17年ぶりの供給となる新築分譲マンション  
「プレディア梅郷ステーションフロント」  
第1期1次 即日完売

JR西日本プロパティーズ株式会社(東京都港区、代表取締役社長:森克明)は、2024年1月20日(土)より「プレディア梅郷ステーションフロント」の分譲を開始し、第1期1次販売として供給された全戸に登録申込をいただき即日完売となりました。ご好評につき、2024年1月23日(火)より第1期2次を発売、次いで第1期3次の供給も予定しております。詳細につきましては、随時公式ホームページにてご案内させていただきます。



#### お客様にご評価いただいた点

- ① 東武アーバンパークライン「梅郷」駅 徒歩3分という駅前立地。
- ② 駅前の区画整理事業地内という将来性や期待感。
- ③ 全戸南東向き・全戸3LDK・角住戸率50%という開放的なプラン。
- ④ 地上14階建て、南側が開けていることによる広大な眺望。
- ⑤ 豊富な収納や可動間仕切りなど快適な住み心地を追求した設備・仕様。

#### ご購入いただいたお客様の特徴

- 居住地が野田市内という方々が多く、地元層の購入が顕著に見られた。
- 年齢は、20代～70代と幅広く分布。30代が最も多く全体の約45%。
- 職業は、会社員・公務員で約45%。経営者等も約20%ほど見られた。

## 「プレディア梅郷ステーションフロント」販売好調の背景

「プレディア梅郷ステーションフロント」は、野田市内で約17年ぶりに供給される新築分譲マンションとして、地元の方々を中心に発売前から多くの反響をいただいて参りました。そのため第1期1次の販売においては野田市内をはじめとして地元の方を中心に申し込みをいただくことができました。

また近年では、都心部や大都市における分譲マンションの販売価格の高騰が顕著なため「プレディア梅郷ステーションフロント」のリーズナブルな価格設定も魅力のポイントとしてご評価いただいております、その結果として第1期1次の全戸に登録申込をいただいたことで即日完売を達成することができました。今後も「プレディア梅郷ステーションフロント」は、時代のニーズとお客様マインドにお応えして参ります。

## 「プレディア梅郷ステーションフロント」の特徴

### 駅徒歩3分の駅前立地



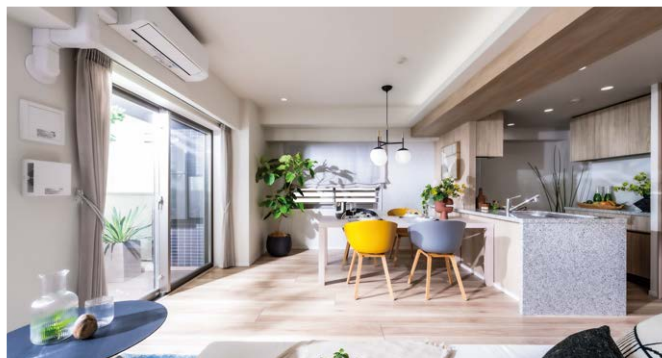
### 流山おおたかの森駅へ11分



### 地上14階建て、南側に高い建物がない開放感



### 全戸南東向き・全戸3LDK



### 快適性を追求した設備・仕様





「プレディア梅郷ステーションフロント」全体概要

- 所在地／千葉県野田市梅郷駅西土地区画整理事業5街区4(地番)
- 交通／東武アーバンパークライン「梅郷」駅(西口)まで徒歩3分
- 総戸数／48戸
- 敷地面積／800.00㎡(売買対象面積)
- 構造・規模／鉄筋コンクリート造 地上14階建
- 建物竣工時期／2025年7月下旬予定
- 入居時期／2025年8月下旬予定
- 売主／JR西日本プロパティーズ株式会社
- 販売提携(代理)／株式会社プレシャスホームズ
- 設計・監理／株式会社NEOデザイン
- 施工／株式会社建研