

2023年12月19日

JR西日本プロパティーズ株式会社

## 介護付き有料老人ホーム「アズハイム神宮の杜」が開業 BELS で最高評価 5 つ星を取得

JR西日本プロパティーズ株式会社(本社:東京都港区芝五丁目34番6号 代表取締役 森 克明)は、介護付き有料老人ホーム「アズハイム神宮の杜」を12月1日に開業し、BELS(建築物省エネルギー性能表示制度)で最高評価となる5つ星を取得しましたので、お知らせいたします。



【建物外観】

本件は、JR中央線ほか「四ツ谷」駅より徒歩約9分、利便性の高い閑静な住宅地に位置する都市型の有料老人ホームです。木目調ルーバーや屋上緑化を施した外観デザイン、中庭を望む吹き抜けを有するエントランスラウンジ、ドライ盆栽などのアートを配置したホテルライクな内観デザイン、LED照明や高効率空調設備などを採用した省エネルギー計画により、自然環境との調和とともに、ご入居者の洗練された豊かな暮らしの提供を目指しています。

当社は、高齢社会の進展に対応するため整備が求められている有料老人ホームに対し積極的に投資を行う方針であり、今後も自然環境に配慮した有料老人ホーム開発を積極的に推進することで、高齢者の方々の「安全 安心 豊かな暮らし」を提供してまいります。



中庭を望む吹き抜けを有するエントランスラウンジ

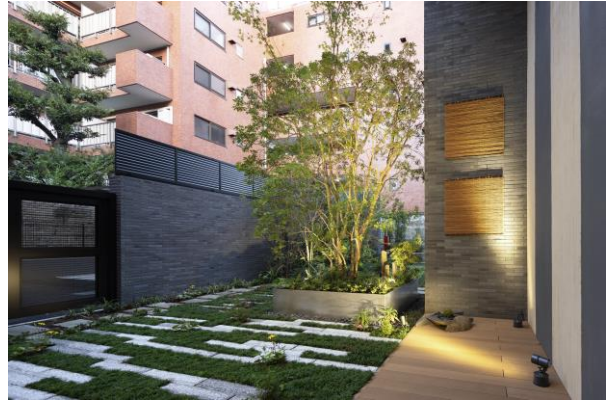


開放感のあるダイニング





建物内各所に配置されたドライ盆栽



中庭

■ BELS (建築物省エネルギー性能表示制度)

BELSとは、Building-Housing Energy-efficiency Labeling Systemの略称で、第三者評価機関が建築物の省エネルギー性能を評価・表示する制度です。本件では、最高評価5つ星を取得しました。



■ 建物概要

所在地	東京新宿区若葉一丁目 22 番 4
敷地面積	1,414.91 m <sup>2</sup>
延床面積	2,999.47 m <sup>2</sup>
構造・規模	鉄筋コンクリート造 地上 5 階建
居室数	72 室
設計会社	株式会社 IAO 竹田設計
施工会社	日本建設株式会社
運営会社	株式会社アズパートナーズ
竣工年月	2023 年 10 月 31 日
開業年月	2023 年 12 月 1 日

(参考) 有料老人ホーム開発物件一覧

	所在地	延床面積	居室数	竣工
1	東京都大田区田園調布本町	約 3,794 m <sup>2</sup>	78 室	2023 年 9 月 15 日
2	<u>東京都新宿区若葉</u>	<u>約 2,999 m<sup>2</sup></u>	<u>72 室</u>	<u>2023 年 10 月 31 日</u>
3	愛知県名古屋市昭和区八雲町	約 3,937 m <sup>2</sup>	53 室	2023 年 12 月末予定
4	北海道札幌市西区宮の沢	約 4,483 m <sup>2</sup>	132 室	2024 年 5 月末予定

お問い合わせ窓口

JR 西日本プロパティーズ株式会社 不動産企画部

TEL 03-6271-9602