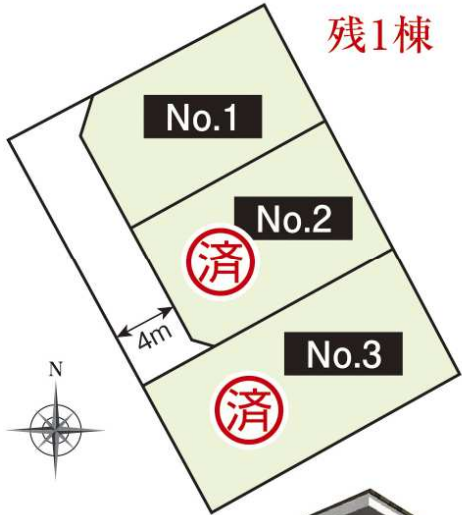


ディアコート中野

建売分譲

敷地区画図

残1棟

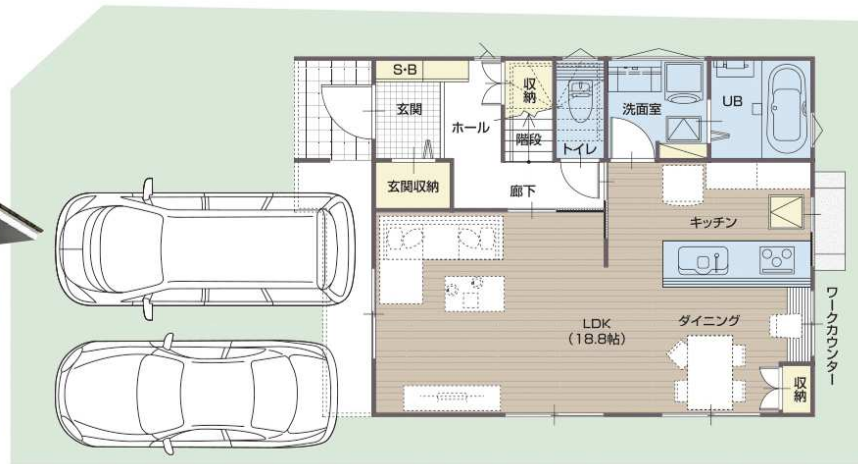


瀬野川のほとり、ゆったりとした快適な時を過ごす。

No.1 土地+建物

4LDK + 玄関収納

- 区画面積 / 110.03㎡ (33.28坪)
- 延床面積 / 100.61㎡ (30.43坪)
- 1F面積 / 49.27㎡ (14.90坪)
- 2F面積 / 51.34㎡ (15.53坪)



クロス変更可能!

※棟上げまで。時期によりできない場合あり。

**平成30年11月下旬
完成予定**

※掲載の外観完成予想図は設計図面を基に描き起こしたもので、実際とは異なる場合があります。予めご了承ください。

建売分譲 全1区画

No.1

[区画面積]

[延床面積]

[土地+建物販売価格]

110.03㎡ **100.61㎡** **3,068万円**
(33.28坪) (30.43坪)

現地周辺拡大MAP



カーナビをご利用の際は

広島市安芸区中野四丁目16-12 と、ご入力ください。

〈仲介 / お問い合わせ先〉トータテ住宅販売(株) 東営業所 0120-412-730